



Tävlingstider

- Försök 09:30 till
- Finaler Onsdag till Lördag 17:30
- Finaler Söndag 7/7 17:00

- Funktionärs träff 1 timme innan start för briefing av föregående pass
- VKL kör genomgång med sina tidtagare/Vändningskontrollanter
- TL kör genomgång med starters och bandomare



Startprocedur

- Sitter ner på stolarna.



- När TL blåser de korta signalerna reser funktionärer sig upp.



Startprocedur

- När TL blåser den sista långa signalen tar ni ett steg framåt.
När starten gått går ni fram och tittar på ut simmet.
- Och ger klartecken till VKL. Genom ögon kontakt
- Stå kvar framme så du är lätt att upptäcka om du vill rapportera
- Annars tar ett steg tillbaka



Startprocedur

Har Du något att rapportera visa **inte** klartecken stå kvar sök kontakt med VKL som skickar ut en avbytare, ordinarie funktionär går direkt till TL och rapporterar. Detta görs under pågående lopp så smidigt som möjligt

Ni som inte har någon simmare på er bana sätter sig efter starten
Detta gäller även vändningssidan.
Övriga står upp hela loppet, gäller alla lopp.

Backup knappar

Ni har 2 backuper på varje bana och sida
Dessa ska det tryckas på vid varje vändning
Och målgång. (endast en på vändsidan vid
långlopp) valfri knapp vid långlopp på vändningsidan.





VKL (Vändningskontrollantledare)



VKL ska alltid ha en avbytare sittande hos sig.

VKL har ansvar för att kommunikation mellan funktionärer vid långloppen för skyltvisningen

Skulle det uppstå en situation skickar VKL ut avbytaren och ordinarie funktionär går till tävlingsledaren för att rapportera.

VKL försöker uppmärksamma diskret tävlingsledningen att en funktionär är på väg till TL.

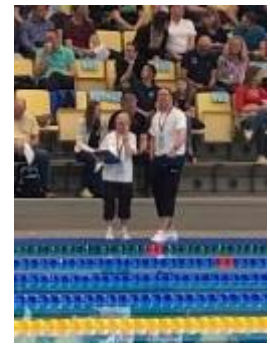
VKL har total kontroll över ryggsimsmålgång enligt nya direktiv

VKL samlar sina VK/TT för att gå igenom rutiner för ett bra arbete



Sätta sig igen efter loppet

- Vi följer här VKL
- När VKL återgått till sin stol och alla TT/VK står framför sina stolar så sätter vi oss samtidigt på VKL:s tecken



Bandomare

Ni jobbar längs med hela bassängen. Vid start står en bandomare vid flagglinorna och en vid 15m markeringen.

Efter start följer bandomaren vid 15m markeringen simningen ända ner till vändningsviden. Bakre bandomare följer simmarna till borte 15m markeringen.

Bandomare på läktarsidan följer simmarna på banaorna 6-10

Bandomare på sekretariats sidan följer simmare på banan 0-5

Vid eventuell diskvalifikation skriver BD egen rapport, och lämnar direkt till TL.

Den kvarvarande bandomaren tar över jobbet för hela långsidan.

Bandomarna ska vid frisim vid 100 meters sträckor och uppåt, jobba stående stilla vid 15 meter Markeringarna.

Bedömningar av översimningar mer än 15 u vatten. Detta ska bedömas enskilt av BD.

Vi måste vara tvärsäkra på våra bedömningar eftersom linmarkeringarna är ojämna

Bandomare, notera i era heatlistor om det har varit någon rapportering, om det har varit diskvalifikationer eller någon annan situation, och lämna in till Tävlingsledaren efter passet.

Heatlista

Gren 10, 100m Fjärilsim Herrar

ID	Bana	Namn	Född	Förening	Ann tid	Basså	Start ca: 13:32
53	1	Adam Juliusson	2004	HS	1:09.14	25m	_____
71	2	Kasper Nygren	2004	HS	1:08.56	25m	_____
202	3	Ludvig Romare	2004	MMK	1:07.66	25m	_____
498	4	Vincent Hua	2004	RINGSJÖ SK	1:07.43	25m	_____
60	5	Alexander Larsson	2003	HS	1:07.48	25m	_____
310	6	Mohamad Hariri	2002	SK RAN	1:08.13	25m	_____
123	7	Felix Jönsson	2004	KSLS	1:09.12	25m	_____
287	8	Martin Petterson	2005	POSEIDON	1:09.53	25m	_____

Försök 6 (14)

Gren 10, 100m Fjärilsim Herrar

ID	Bana	Namn	Född	Förening	Ann tid	Basså	Start ca: 13:33
293	1	Jakob Lindskog	2004	POSEIDON	1:07.28	25m	_____
422	2	Viktor Hansson	2003	VELLINGE-N	1:06.47	25m	_____
417	3	Emil Svensson	2002	VELLINGE-N	1:05.97	25m	_____
432	4	Isaac Barrett	2005	VELLINGE-N	1:05.30	25m	_____
100	5	Joel Johansson	2000	KSLS	1:05.45	25m	_____
37	6	Vlad Lupu	2003	HS	1:06.38	25m	_____
22	7	André Philipsson Eriksson	2001	HS	1:06.72	25m	_____
311	8	Arvid Axelsson	2003	SK RAN	1:07.31	25m	_____

Försök 7 (14)

Gren 10, 100m Fjärilsim Herrar

ID	Bana	Namn	Född	Förening	Ann tid	Basså	Start ca: 13:35
270	1	Melvin Malen	2004	POSEIDON	1:04.89	25m	_____
425	2	Noel Ahlbin	2004	VELLINGE-N	1:04.76	25m	_____
459	3	Emil Jespersen	2001	YSTADS SS	1:04.25	25m	_____
386	4	Noel Persson	2002	SK TRITON	1:03.65	25m	_____
444	5	Emanuel Tidösen	2002	VÄXIÖ SS	1:03.96	25m	_____
359	6	Vilhelm Andersson	2002	SK SYDSIM	1:04.26	25m	_____
265	7	Ivan Sivolov	2003	POSEIDON	1:04.81	25m	_____
164	8	Levente Nagy	2005	LJUNGBY SS	1:05.07	25m	_____

Försök 8 (14)

Gren 10, 100m Fjärilsim Herrar

ID	Bana	Namn	Född	Förening	Ann tid	Basså	Start ca: 13:37
219	1	Carl Ewertz	2002	MMK	1:03.32	25m	_____
209	2	Bo Beckman	2002	MMK	1:03.15	25m	_____
182	3	Johan Nilsson	1994	MMK	1:03.02	25m	_____
69	4	Niklas Andersson	2005	HS	1:02.80	25m	_____
441	5	Oskar Axander	2002	VÄXIÖ SS	1:02.87	25m	_____
236	6	Bil Beckman	2005	MMK	1:03.11	25m	_____
54	7	Alan Jovic	2004	HS	1:03.15	25m	_____
99	8	Ahmed Sadoon	2002	KSLS	1:03.54	25m	_____

Försök 9 (14)

Gren 10, 100m Fjärilsim Herrar

ID	Bana	Namn	Född	Förening	Ann tid	Basså	Start ca: 13:38
52	1	Felix Tjärnberg	2005	HS	1:02.05	25m	_____
192	2	Karl Liljegren	2001	MMK	1:01.72	25m	_____
189	3	Douglas Romare	2001	MMK	1:01.53	25m	_____
146	4	Markus Rydgren	2003	LANDSKRONA	1:01.34	25m	_____
389	5	Jonathan Palminger	2004	SK TRITON	1:01.44	25m	_____
3	6	Birkan Atas	2002	SS DELFIN	1:01.55	25m	_____
262	7	Linus Ljunghusen	2000	POSEIDON	1:01.91	25m	_____
11	8	Filip Salbrink	2002	ESLÖVS SS	1:02.33	25m	_____

Försök 10 (14)

Gren 10, 100m Fjärilsim Herrar

ID	Bana	Namn	Född	Förening	Ann tid	Basså	Start ca: 13:40
50	1	Oliver Kock	2003	HS	1:01.07	25m	_____
10	2	Anton Jönsson	2001	ESLÖVS SS	1:00.93	25m	_____
358	3	Dennie Hallövic	2002	SK SYDSIM	1:00.74	25m	_____
439	4	Anton Strand	2003	VÄXIÖ SS	1:00.70	25m	_____
191	5	Adam Ringdehl	1998	MMK	1:00.73	25m	_____
380	6	Linus Forsgren	2003	SK TRITON	1:00.77	25m	_____
167	7	Nils Wengeland	2002	SK LÖDDE	1:00.99	25m	_____
190	8	Axel André	2001	MMK	1:01.24	25m	_____

Försök 11 (14)

Videobevakning 15 meter

- Nytt för i år med video bevakning vid 15
- Ett stöd för TL att ta rätt beslut
- BD rapporterar som vanligt.

Ryggsimsplattformen



Ryggsimsstart

- VK monterar stegen i start blocket
- Sätter på noll
- Var försiktiga när ni tar den ur vattnet efter start
- Ta ner i vattnet igen sätt på noll igen
- Vid 50 m endast nolla

- VKL är observant så att stegarna sitter rätt



Ryggsimsstart

- Ni som är på startsidan TT/VK ska vid start i ryggsim bevaka att simmaren har någon del från varje fot i kontakt med tidtagningsplattan
- Detta kollar ni när TL blåst andra långa signalen och simmare är beredd för start
- Har simmaren ingen kontakt med plattan så notera detta och rapportera till VKI
- Om allt är OK ta ett snabbt steg tillbaka för att visa TL och starter att är klar för start
- Vi pratar inte med simmaren i detta läget



Skyltvisning

VKL ser till att kommunikation mellan start och vändning fungerar

Funktionärerna på startsidan frågar simmaren vilken sida skylten ska visas på. Därefter söker ni kontakt med funktionärer på vändsidan och med en tydlig markering vilken sida skylten ska visas på.

800m visar vi från 15
1500m visar vi från 29

Skylten visas lätt lutad framåt ovanför tidtagningsplattan 10m innan och 10m efter vändning. Därefter tar ni bort skylten och byter blad Utan att visa utåt mot bassängen.



Signal vid långlopp.

Funktionärer på startsidan ska ge simmaren en signal när det återstår 105m.

Viktigt att själv hålla räkning på längderna och inte förlita sig på vändningsskyltarna.



Kommunikationsradio

- Envägskommunikation
- Kanal 1
- Tala tydligt
- Håll in knappen 2 sek innan du pratar
- PRATA ALDRIG VID START



Övrigt

- Mobiltelefoner avstängda under hela passet
- Inga kameror på pooldeck
- Ingen förtäring på pooldeck
- Pooltömning efter avslutat insim



Återsamling

Vi tar allt som hänt under passet inför genomgång i samband med kommande pass



Inmarsch

Enligt info från Lass Funktionärs ansvarig



Lycka Till

